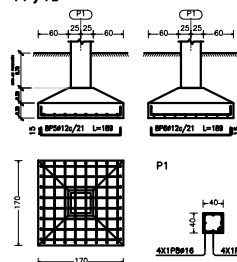


UBICACION DE CERCHAS GALPON

UBICACION DE CERCHAS  
PUESTO DE CONTROL

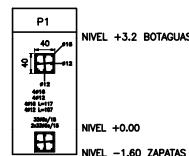
## CERCHA TIPO GALPON

Zapatas de Portón  
**P1 y P2**



CERCHA TIPO PUESTO DE CONTROL

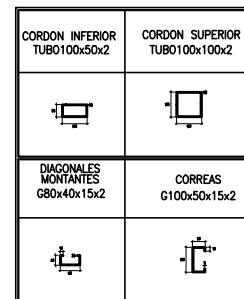
Cuadro de pilares de Portón  
Hormigón: H-21 , Control Normal  
Acero: AH-400 , Control Normal  
Escala: 1:50



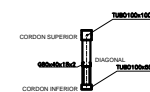
DETALLE F  
APOYO CERCHAS FIJO

## NOTAS

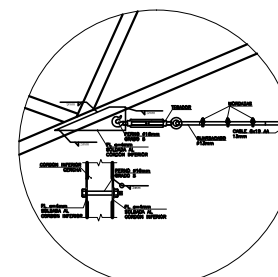
- 1.- EL MATERIAL, DE TODOS LOS MATERIALES METALICOS DEBERA SER A.S.T.M. A-36 O EQUIVALENTE, VARNILAS ROSCADAS (ENTRITAS SIN UNIONES) Y PERNOS GRANO 8
- 2.- TODAS LAS SOLDADURAS SE REALIZARAN CON ELECTRODOS E6011.
- 3.- DEBIENDO CUMPLIRSE LAS NORMAS ESTABLECIDAS POR LA A.S.T.M. Y A.S.E.
- 4.- LA ESTRUCTURA DEBERA FABRICARSE DE ACERO Y SEGUN NORMAS A.S.E.
- 5.- DURANTE EL PROCESO DE ERECCION Y MONTAJE DEBE ABASTARSE LA ESTRUCTURA EN SENTIDO LONGITUDINAL.
- 6.- SE DEBEN VERIFICAR LAS DIMENSIONES EN OBRA.
- 7.- TODAS LAS DIMENSIONES EN METROS EXCEPTO DONDE SE INDIQUE LO CONTRARIO
- 8.- SE DEBE APLICAR DOS CAPAS DE PINTURA ANTICORROSIONA EN DIFERENTES COLORES
- 9.- TODOS LOS ELEMENTOS DEBERAN ESTAR SOLDADOS ENTRE SI EN TODA LA LONGITUD DE CONTACTO, EXCEPTO DONDE SE INDIQUE OTRO TIPO DE UNION.



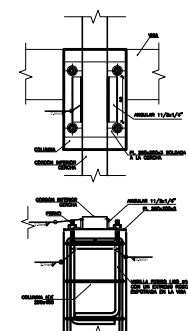
## PERFILES METÁLICOS



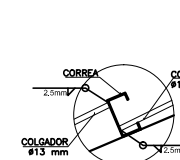
SECCION A-A'



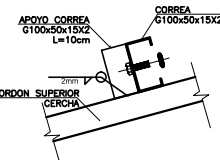
DETALLE E  
TENSOR



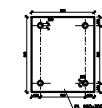
DETALLE A  
APOYO CERCHAS FIJO



DETALLE C  
DE COLGADOR

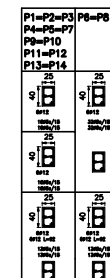


DETALLE D  
APOYO DE CORREAS



DETALLE B  
PLACA DE APOYO FIJO

Cuadro de pilares  
Hormigón: H-21 , Control Normal  
Acero: AH-400 , Control Normal  
Escala: 1:50



- NIVEL +4.67 VIGAS DE CUBIERTA  
NIVEL +2.42 VIGAS INTERMEDIAS  
NIVEL +0.32 VIGA DE ARRIOSTRE  
NIVEL +0.00  
NIVEL -2.00 ZAPATAS